



હડકવો (રેબિસ)



રેબિસ એ એક વાયરસ છે જે સસ્તન પ્રાણીઓની ચેતાતંત્રના માધ્યમથી ચેપ લગાડી મગજ સુધી ફેલાય છે અને જો તાત્કાલિક સારવાર ન કરવામાં આવે તો મૃત્યુમાં પરિણામે છે.

રેબિસના વાયરસ ચેપગ્રસ્ત પ્રાણીની લાળ દ્વારા મનુષ્યમાં ફેલાય છે. મોટે ભાગે આવું પ્રાણીના કરડવાથી અથવા ઊંડા ઘા થતા થાય છે.

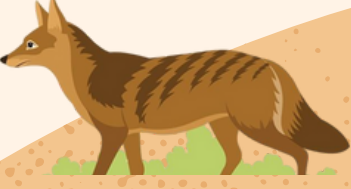




કયા પ્રાણીઓ સામાન્ય રીતે
રેબિસના વાયરસનું પ્રસારણ કરે છે ?



જંગલી પ્રાણીઓ : જેમ કે ફૂતરા, બિલાડી, રેકૂન,
ચામાચીડિયા, શિયાળ અને કોયોટ્સ.



રખડતા પ્રાણીઓ : ખાસ કરીને જો
તેમની રેબિસ રસીકરણની સ્થિતિ
અજાણ હોય.



ઘરેલું પ્રાણીઓ : જો તેમને હડકવા થવાની સંભાવના
હોય અથવા તેમની રેબિસ રસીકરણની સ્થિતિ
અનિશ્ચિત હોય.



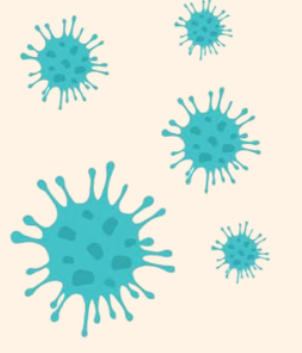
તમે જે પ્રાણીને કરડ્યું હતું તેને
હડકવો છે કે નહીં તે તમે કેવી
રીતે ખબર પડે ?



પ્રાણીનું પરીક્ષણ કર્યા વિના જાણવાની કોઈ રીત
નથી, પરંતુ કેટલાક સામાન્ય ચિહ્નો તમને હડકવાગ્રસ્ત
પ્રાણીમાં જોવા મળી શકે છે :



પ્રાણી બિમાર દેખાવો.



પ્રાણીને ગળવામાં તકલીફ પડતી હોય.



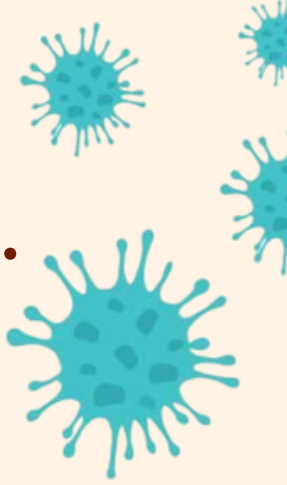
મોઢામાંથી વધુ પડતી લાળ ટપકતી હોય.



પ્રાણી અતિશય આક્રમક થઈ ગયું હોય.



પ્રાણી કાલ્પનિક વસ્તુઓને કરડતું હોય.



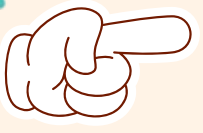
હડકાયો પ્રાણીના કરડે તો શું
કરવું જોઈએ ?



ઘાને સાબુ અને વહેતા પાણીથી સાફ કરો.



ઘાને ઢાંકશો નહીં. તેને ખુલ્લું રાખવું શ્રેષ્ઠ છે.



કોઈપણ પ્રાણીના કરડવા પછી અથવા
જંગલી અથવા અજાણ્યા પ્રાણીવડે ઘા
થતા ડૉક્ટરની મુલાકાત લો. જો તમે છેલ્લા
પાંચ વર્ષમાં ઘનુંરની રસી ન લીધી હોય તો
એ ખાસ લઈ લેવી.



હડકવાની રસી ક્યારે જરૂરી છે?



જો તમને કોઈ જંગલી પ્રાણી અથવા અસામાન્ય વર્તન દર્શાવતું હોય એવો પ્રાણી કરડે તો હડકવાની રસી લેવી જરૂરી છે.



જો પ્રાણી કરડે પછી આ રસી જેટલી વહેલી આપવામાં આવે તેટલી એ વધારે અસરકારક હોય છે. રસી આપવાનો સમય એ વાયરસને આગળ વધતો અટકાવવા માટે નિર્ણાયક છે.



હડકવાથી સંક્રમિત પ્રાણીઓના કરડતા જો ઊંડો ઘા થયો હોય તો 'ઇમ્યુનોગ્લોબ્યુલિન' નામના વધારાના ઇન્જેક્શન લેવાની જરૂર પડે છે. આ ઇન્જેક્શન મોટી સરકારી હોસ્પિટલોમાં ઉપલબ્ધ હોય છે.



હડકવાની રસી કઈ રીતે લેવાની
હોય છે ?



પ્રથમ ડોઝ: કરડવા પછી શક્ય તેટલી
વહેલી તકે આપવો જોઈએ.



પછીના ડોઝ: ઘા કેટલો ઊંડો છે એ પ્રમાણે
આગળના ડોઝ નક્કી થાય છે. ડોઝના
ચોક્કસ શેડ્યુલ વિશે ડોક્ટરની સલાહ
લેવી.



હડકવાની રસીની અસરકારકતા માટે
ભલામણ કરેલ સમયપત્રકનું તાત્કાલિક
અને સંપૂર્ણ પાલન જરૂરી છે.

